

# Back from Black



Co-financed by the European Union

Connecting Europe Facility

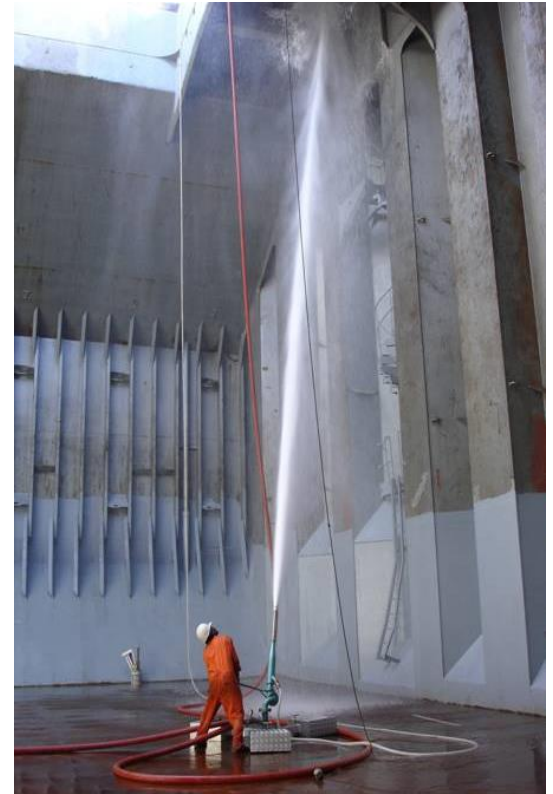
# Hakemusprosessi hakijan näkökulmasta

Meriklusterin tutkimusseminaari





- Rikkisäännöstö 1.1.2015
- Langh Shipillä 5 laivaa Itä- ja Pohjanmeren liikenteessä
- Pesupalvelu Hans Langh Oy:llä Vesien käsittelyosaaminen



# Back from Black



Co-financed by the European Union  
Connecting Europe Facility

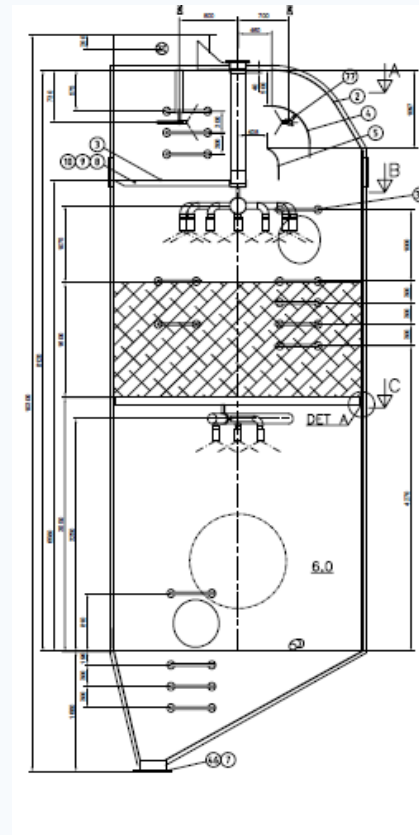
## Scrubber tower design

- Tower is made of SMO stainless steel
- Two showers with one packing bed design used for this project

Scrubber for 14400 kW engine:

- Scrubber tower height 11m
- Scrubber outside diameter 3,5 m
- Scrubber dry weight 8,5 mt

(weight without insulation cladding and empty packing bed)



# Back from Black



Co-financed by the European Union  
Connecting Europe Facility

## Waste treatment and removal

4



Sample of closed loop process water and sample of the residues after clean water has been separated.



# Back from Black



Co-financed by the European Union

Connecting Europe Facility

## Back from Black

Study and deployment of affordable scrubber retro fitting technology for SME shipowners

- Pilotointia ja suoraa investointia
- Alihankintaverkoston luomista ja tiedon levittämistä
- Satamien valmius skrubberijätteen vastaanottoon
- 5 tuensaajaa
- Kaksi maata

13/6/2016

5

Meriklusterin tutkimusseminaari | Eteläranta 10, Helsinki

# Back from Black



Co-financed by the European Union

Connecting Europe Facility



## MOBILITY AND TRANSPORT

European Commission > Transport > Transport themes > ... > New TEN-T guidelines and CEF > Project funding under CEF



Home

Transport modes

Transport themes

Media corner

Facts & fundings

About us



## Infrastructure - TEN-T - Connecting Europe

- Tietoa paljon saatavilla
  - Ilman opasta eksyminen mahdollista: konsultista on hyötyä
  - Tapahtumista saa oikeasti paljon irti (mm. muiden projektiesittelyistä)
  - Henkilökohtaiset tapaamiset todella tärkeitä
    - Ihmiset ovat avuliaita ja helposti lähestyttäviä

# Back from Black



Co-financed by the European Union

Connecting Europe Facility

## Hakemuksen teko

- Teimme yhteistyössä konsultin kanssa
- Oma sitoutuminen ja panostus oli voimakasta
- Viranomaiset olivat myönteisiä
- Paljon kirjoittamista ja miettimistä ja aikarajoja ja yhteydenpitoa projektiosapuoliin ja muihin tahoihin

13/6/2016

7

Meriklusterin tutkimusseminaari | Eteläranta 10, Helsinki